

## ZWEMBAD-ZONNECOLLECTOREN



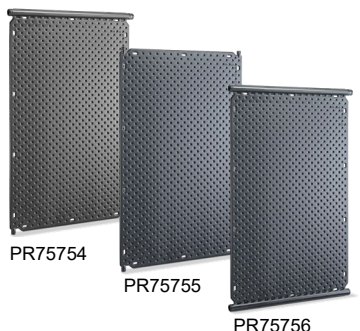
### OCEAN ZONNECOLLECTOREN

De Ocean zonnecollectoren zijn geheel vervaardigd uit UV-, weer- en zwembadwaterbestendig HD-polyetheen, en vangen voor het zwembad de (gratis) zonnewarmte op. De opgevangen zonnewarmte wordt rechtstreeks in het zwembad gepompt. Tijdens de winterperiode dienen deze zonnepanelen volledig afgetapt te worden.

Technische informatie:

- Gering drukverlies: ca. 0,003 bar bij 200 l/h/m<sup>2</sup>.
- Doorloopcapaciteit: 150-250 l/m<sup>2</sup>/uur.
- Gewicht: ca. 6 kg/m<sup>2</sup> - waterinhoud 5,8 l/m<sup>2</sup>.
- Proefdruk: 4,5 bar.
- Bedrijfsdruk: tot 1,2 bar bij 40°C.
- Opbrengst: tot 0,85 kWh/m<sup>2</sup>
- Temperatuurbestendig zonder water: van -50°C tot +115°C.
- Verzamelbuis: ø 40 mm.

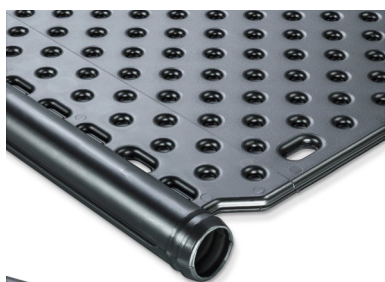
Het aantal collectoren voor een zwembad wordt als volgt berekend: De zwembadoppervlakte (m<sup>2</sup>) delen door de oppervlakte van een collector voor het optimale aantal. Maar zelfs met de helft van dit aantal wordt er een aanzienlijke stijging van het zwembadwater bereikt. Meest ideale positie van een collector is op het zuiden en onder een hoek van 30°. Minimale hoek van 15° vereist voor leegloop, en maximale werkingshoek tot ca. 85°.



<u>Art.nr.</u>	<u>Ocean zonnecollectoren</u>	<u>Prijs</u>
PR75754-B	Collector, verzamelbuis 40 mm aan 1 zijde, 2 x 25 mm andere zijde, 1320 x 820 mm.	€ 141,47
PR75755-B	Collector, 4 aansluitpunten 25 mm, 1280 x 820 mm.	€ 141,47
PR75756-B	Collector, verzamelbuis 40 mm aan beide zijden, 1360 x 820 mm.	€ 141,47



<u>Art.nr.</u>	<u>Toebehoren voor collectoren</u>	<u>Prijs</u>
PR75757-B	Verbindingsslang 38x5x60 mm met 2 rvs slangklemmen.	€ 9,65
PR75758-B	Verbindingsslang 25x3x70 mm met 2 rvs slangklemmen.	€ 8,55
PR76876-B	Bevestigingsband rvs AISI-304 1 mm, lengte 500 mm, breedte 20/12 mm.	€ 38,77
PR76877-B	Bevestigingssnoer verzinkt 12 x 1 mm, rollengte 10 m.	€ 60,28
PR76884-B	Ontluchter 3/8".	€ 58,90
PR76885-B	Aftapkraan messing 1/2".	€ 43,40



<b>Hoeveel m<sup>2</sup> collector nodig ?</b>	
<b>Type zwembad</b>	<b>Verhouding collector/bad</b>
Buitenbad, niet afgedekt, winderig.	1 : 1
Buitenbad, afgedekt	0,7 : 1
Binnenbad	1,2 : 1

